

# PVリトルパック

小容量PCSの分散設置に対応した  
高圧部・交流集電部一体型の  
コンパクトキュービクル

コンパクト  
キュービクル

PVモジュール  
下部設置

コストダウン  
を実現



受電盤 (高圧連系盤)



受電盤と  
ローカル盤の  
セットになります。



ローカル盤 (TR 露出型)

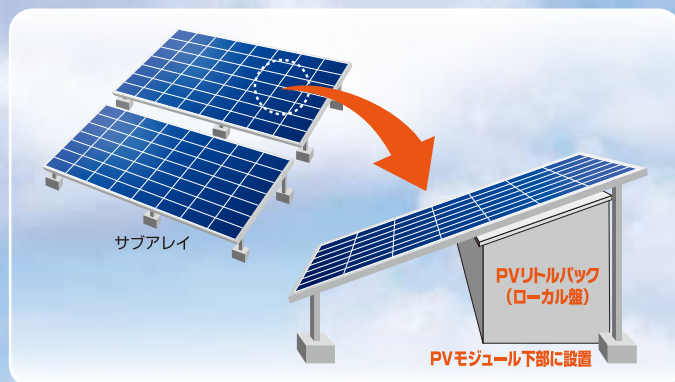
ローカル盤には下記の2種類があります。

## ① TR露出型

200kVA 変圧器に特化し、パネル下部への設置を可能にすることで設置スペースを必要としません。

## ② TR収納型

200kVA・300kVA の変圧器を組み合わせることで様々な分散設置が可能です。パネル下部への設置はできませんが、コンパクトなので影を作ることを抑え省スペース設置が可能です。



TR露出型の設置イメージ

PVリトルパックを利用すれば、高圧母線で連結することができ、  
電線量・作業工数等を大幅に削減できます。  
また各メーカーの小容量PCSに対応可能です。

関西電機工業は、

「PVリトルパック」で太陽光発電システムの施工に貢献致します。

**Kansai >enki**

関西電機工業株式会社

大阪府東大阪市新喜多1丁目6番30号 / 〒577-0052

TEL. 06-6788-0111 FAX. 06-6788-0147

<http://www.e-kansai.co.jp/>

特許出願中

商標登録出願中

意匠登録出願中

# PVリトルパック 商品の特長



- ①小容量PCSの分散設置とPVリトルパックを利用すれば、接続箱や直流集電箱が不要になります。また交流集電機能もある為、交流集電箱も不要です。
- ②ローカル盤には変圧器を設置している為、受電盤（高圧連系盤）では変圧器が不要になり、省スペースでの受電盤設置が可能になります。
- ③高圧配線にすることで送電ロスを軽減できます。
- ④PVモジュールの近くに分散設置することで、配線工事等が削減可能です。
- ⑤高圧部と変圧器が一体型なので設置が容易です。
- ⑥ローカル盤のTR収納型は、TR露出型に比べて背面のメンテナンス作業が容易に行えます。
- ⑦PVリトルパックは大容量設備に適していますが、小容量設備（300kVAまで）に適した簡易受電盤方式もご用意しています。

## 交流集電部



内部MCCBとPCSの数を合わせておりPCSから直接配線することができます。

## 変圧器



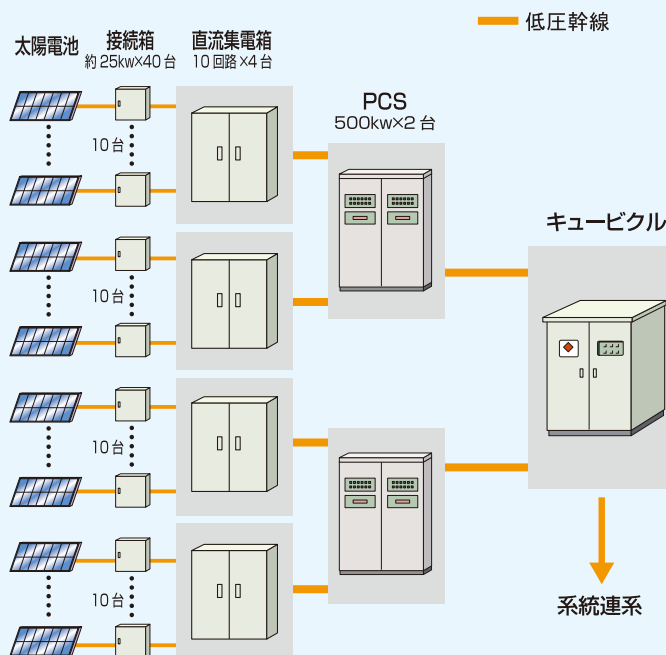
盤外設置で発熱量を抑えます。

## 高圧引込



引込・送出力の離隔をとっているため簡単に配線できます。

## 従来工法（1MW システムの場合）



## PVリトルパック方式（1MW システムの場合）

